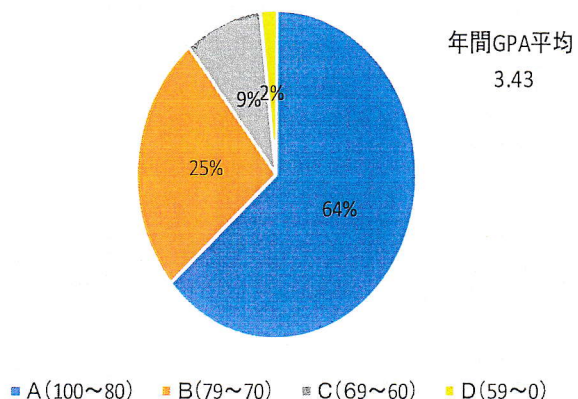
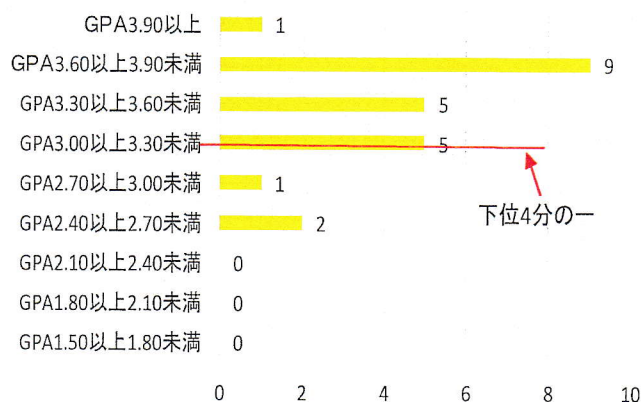


2018年度入学 アグリビジネス科 23名 上位 2分の1 GPA3.55以上 (11名)
 下位 4分の1 GPA3.20未満 (6名)

2018年度入学(アグリ総合23名)

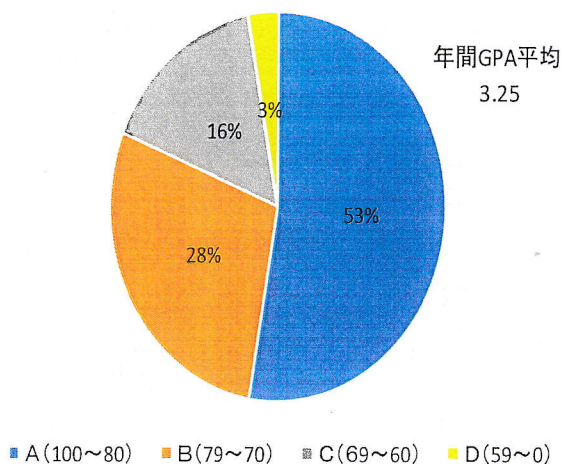


2018年度入学(アグリ科総合23名)



2019年度入学 アグリビジネス科 44名 上位 2分の1 GPA3.45以上 (22名)
 下位 4分の1 GPA2.90未満 (11名)

2019年度入学(アグリ科総合44名)



2019年度入学(アグリ科総合44名)

